

# DRIFTLARMSTABLÅ RD-120 S

Version 01.1

INGÅNGAR	
<input type="radio"/>	1
<input type="radio"/>	2
<input type="radio"/>	3
<input type="radio"/>	4
<input type="radio"/>	5
<input type="radio"/>	6
<input type="radio"/>	7
<input type="radio"/>	8

UTGÅNGAR	
<input type="radio"/>	1
<input type="radio"/>	2
<input type="radio"/>	3
<input type="radio"/>	4

LINJE

KVITTERING

DRIFT

**ROBSYS**



## INKOPPLING

Driftlarmstablån ansluts till RS120 med flatkabeln från driftlarmstablån till expansionskontakten på RS120. Om även mobiltelefonkort används ansluts driftlarmstablåns flatkabel till mobiltelefonkortets expansionskontakt.

## INDIKERINGAR

### LINJE

Indikerar telelinjefel	
Inga fel	Lyser fast
Fel linje 1	Blinkar 50/50
Fel linje 2 eller GSM	Korta blinkar
Fel linje 1 och (linje 2 eller GSM)	Lyser ej
GSM låg signalstyrka	Lyser med korta avbrott

### DRIFT

Indikerar matningsspänningen	
Inga fel	Lyser ej
Låg spänning	Blinkar 50/50
Spänningslös	Lyser ej
Uppringare aktiv spänning ok	Korta blinkar
Uppringare aktiv spänning låg	Lyser med korta avbrott

### UTGÅNGAR

Följer helt utgångarna på RS120

Utgång 4 indikerar även fränkoppling av ingångar	
Fränkoppling vid ej aktiverad utgång	Korta blinkar
Fränkopplad vid aktiverad utgång	Lyser med korta avbrott

### INGÅNGAR

Normalläge	Lyser ej
Larm ej kvitterat	Blinkar 50/50 och summer ljuder
Larm kvitterat	Lyser fast
Sabotage ej kvitterat	Lyser med korta avbrott summer
Sabotage kvitterat	Lyser med korta avbrott
Förlarm	Korta blinkar

### KVITTERING

Kvitterar ingångarna

På program med datum efter 00 10 09 kvitteras även utgång 4 om utgången är programmerad som larmutgång

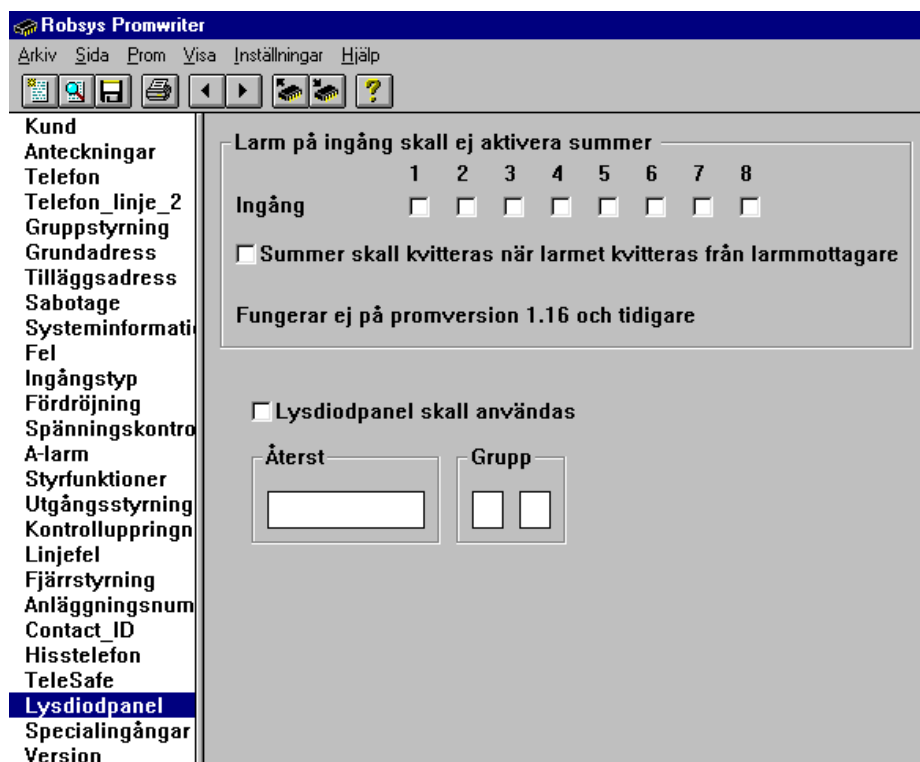
# PROGRAMMERING

## PC programmering

I inmatningsrutorna "Larm på ingång skall ej aktivera summer" anges de ingångar som inte skall aktivera summer när larmet blir aktivera

Om automatisk kvittering av larmet skall ske när kvittens erhållits från larmmottagare skall inmatningsrutan "Summer skall kvitteras när larmet kvitteras från larmmottagare" Endast den ingång som blir kvitterad från larmmottagare kvitteras. Om alla 8 ingångarna skall kvittera fodras att alla 8 larm har överförts till larmmottagare.

Om information om att larmpanelen har blivit manuellt återställd efter larm skall inmatningsrutan "Lysdiodpanel skall användas" ifyllas och återställningskoden inmatas i fältet "Återst", ev gruppindelning programmeras också



## Programmering med PRO06

När programmeringen visar följande text

Ange nu B 2  
Text

```
ROBSYS RS120
Vxx.xx TAG MENY
```

Vid programmering ange A  
Text

```
LYSDIODPANEL
PROG = A
```

Om lysdiodpanel skall användas ange 1  
Text

```
LYSDIODPAN. ANV.
JA = 1  NEJ = 2
```

Ange nu de ingångar som ej skall  
summer vid larm avsluta med A

```
ING EJ SU INDTAB
ING
```

aktivera

Välj nu om driftlarmstablån skall  
vid kvittering av larm från larmmottagare

```
MOTTAG KVI PANEL
JA = 1  NEJ = 0
```

återställas

Nu följer läsning av programmeringen

Vid programmering av återställningskod som aktiveras när manuell återställning sker  
efter larm. Ange 1 vid menyval sedan A för programmering stega med C till  
Text

```
LYSDIODP  KOD RE
```

Mata nu in kod på vanligt sätt avsluta med A

För programmering av gruppindelning. Ange 1 vid menyval sedan A för  
programmering stega med C till  
Text

```
LYSDIODP  KOD RE
GRUPP
```

Programmera nu önskad  
gruppindelning